



Manual de Usuario Commercia.Breed

Manual de Enrolamiento

EYS Software

Calle Carmen #3850 Col. Residencias
CP. 21280, Mexicali Baja california
México

Tel. 554-54-59

<http://www.equiposistemas.net>



Contenido

Descripción.....	3
Descargar aplicación.....	3
Activar aplicación	4
Registrar empresa.....	4
Configuración de la APP con la información de la empresa Registrada.....	5
1- MENU: CONFIGURACION.....	5
2- MENU: LEER CODIGO QR	6

Descripción

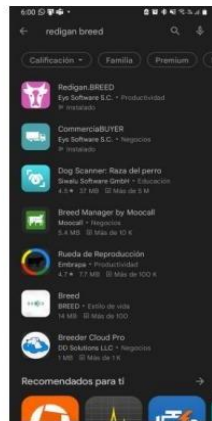
Manual que explica la función de enrolamiento para registrar a los nuevos usuarios premium de BREED.

Descargar aplicación

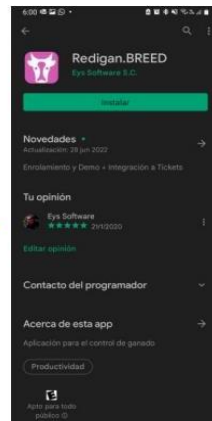
La aplicación de BREED se encuentra disponible para todo público dentro de la aplicación de Google “Play Store” en cualquier dispositivo Android:



Entra a Play Store
(sólo Android)



Busca la app
REDIGAN BREED



Click en
instalar



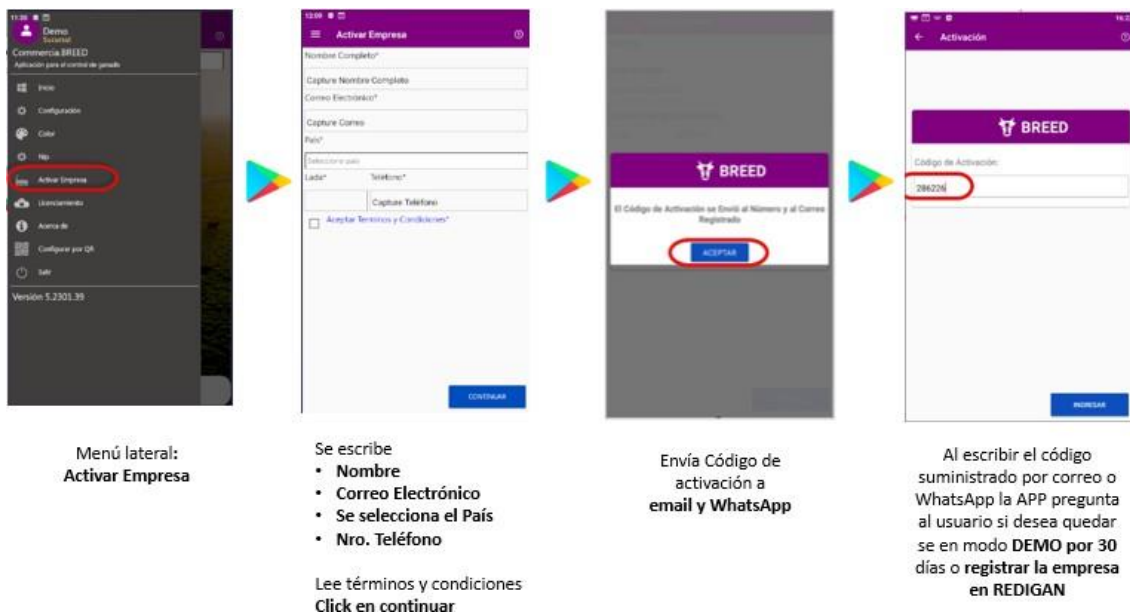
Al instalar presenta
Menú Principal

Al descargar la aplicación por defecto esta se instalará en modo **DEMO**, lo cual permitirá al usuario observar los menús disponibles y algunas opciones con que cuenta la aplicación.

Si desea configurar la aplicación para usarla con sus datos debe **ACTIVAR LA EMPRESA**, esto se explica en la siguiente sección.

Activar aplicación

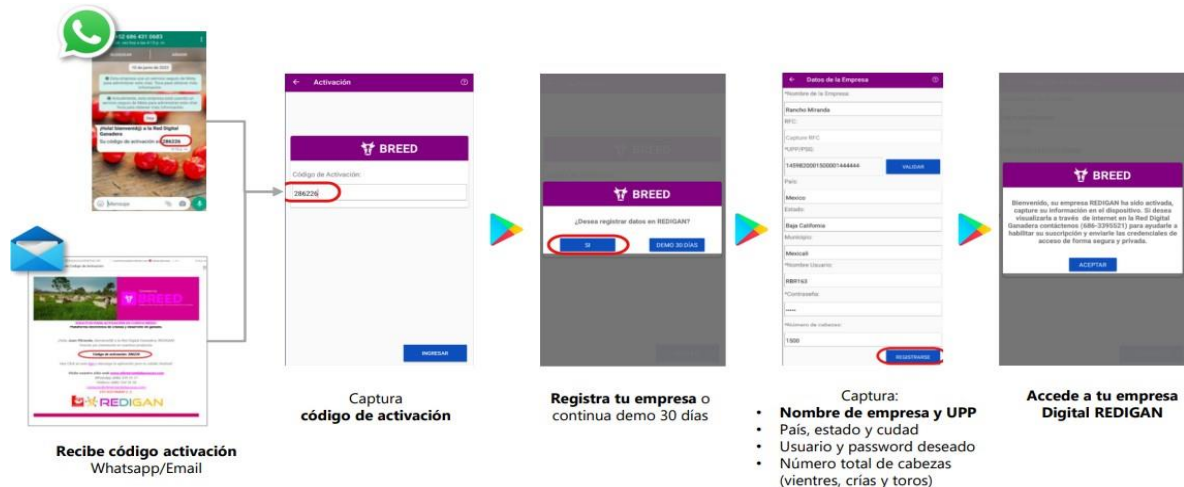
Dentro de la aplicación BREED cuando aún se encuentra en modo DEMO existe una opción para activar empresa. Entramos al menú lateral, se visualizan varias opciones, seleccionamos la opción **ACTIVAR EMPRESA**, al entrar se nos muestra un formulario para llenar con su información y validar el cambio de versión a premium. Al ejecutar esta acción se envía el código de activación de la aplicación al correo electrónico y al WhatsApp suministrado.



Registrar empresa

Luego de recibir el código de activación, la aplicación le preguntará al usuario si desea quedarse en modo DEMO para lo cual le da 30 días de uso o desea Registrar la empresa se abre otra pantalla y se registrará la información de su empresa, usuario y contraseña, localidad y total de cabezas.

Teniendo la información se enviará el formulario para que se active su portal de REDIGAN, luego de pasar por un proceso de validación por parte de EYS recibirá un correo y WhatsApp con la información de su empresa.



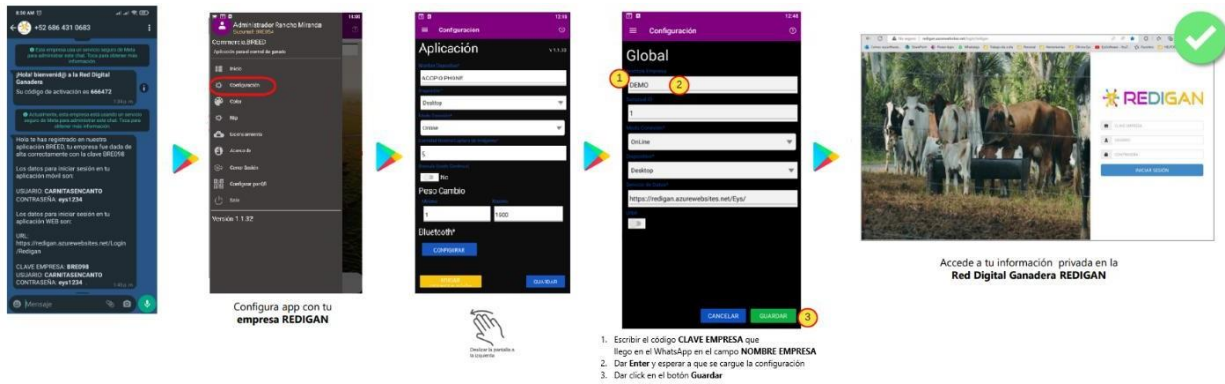
Configuración de la APP con la información de la empresa Registrada

Una vez autorizada el registro de la empresa en REDIGAN y enviado por correo o WhatsApp la información necesaria, existen dos maneras de configurar la aplicación:

1- MENU: CONFIGURACION

En el menú lateral seleccionamos “Configuración” deslizaremos la pantalla a la izquierda para entrar a la pantalla de configuración global donde en la primera opción “Nombre Empresa” se colocará el código que se le proporcione por WhatsApp seguido de darle “Enter” o cambiar de opción para que se cargue la configuración de su empresa. Una vez cargada su información procederemos a dar en “Guardar”. Con concluye la configuración de empresa, esta información se puede gestionar en el portal de REDIGAN en el siguiente enlace:

<https://redigan.azurewebsites.net/Login/Redigan>



2- MENU: LEER CODIGO QR

En el menú lateral seleccionamos “Configurar por QR” donde te pedirá acceso a la cámara para poder escanear el código QR que se envió por correo, una vez escaneado la aplicación va a configurar automáticamente la información de su empresa. Esta información se puede gestionar en el portal de Red Digital Ganadera (REDIGAN)

<https://redigan.azurewebsites.net/Login/Redigan>

