



2017

Manual de usuario Commercia.NET

Módulo Proveedores

soporte Equipos y sistemas

EYS Software
Calle Carmen #3850 Col. Residencias
CP. 21280, Mexicali Baja california
México

Tel. 554-54-59

<http://www.equiposistemas.net>

22-2-2017

Proveedores

Módulo de Comercia.NET que se utiliza para dar de alta nuevos proveedores, modificar su información personal y categorizarlos, en este caso a proveedores de ganado para Comercia.NET.

Para entrar al módulo, ir a archivos, proveedor.




Encontraremos la lista de proveedores:



MATRIZ

Archivos Proceso Reportes Exploradores Utilerias Ayuda Salir				
Proveedor				
Arrastre una columna aquí para agrupar por esa columna				
Proveedor Id	Nombre Comercial	Razon Social	Telefono	
0001	Ganadera	Ganadera	(999)925-2960	
0002	Pablo Diaz	Pablo Diaz	(999)685-36574	
0003	Productos Alimenticios S.A. de C.V.	Productos Alimenticios S.A. de C.V.	(999)357-9632	
0004	Pedro Zepeda	Pedro Zepeda	(693)357-3214	
0005	Producciones Agropecuarias S.A. de CV	Producciones Agropecuarias S.A. de CV	(574)257-9823	
0006	Producto Ganadero S.A. de CV	Producto Ganadero S.A. de CV	(852)369-2541	
0007	Profesionales en Gastronomía SA de CV	Profesionales en Gastronomía SA de CV	(951)357-8512	
0008	Pedro Gonzalez	Pedro Gonzalez	(931)379-2598	
0009	Raúl Flores	Raúl Flores	(254)987-3574	
0010	Alimentos SA de CV	Alimentos SA de CV	(831)256-3564	

Seleccionamos el proveedor que vamos a categorizar, y damos enter o bien lo abrimos con  que se encuentra en la parte superior izquierda. Se abrirá la siguiente pantalla:

Cambio de Proveedor

✓

✗

↺

▼

<

>

✎

Generales

Clave

0010

Nombre

Alimentos SA de CV

Razon social

Alimentos SA de CV

RFC

_XXX-000000-XXX

Estatus

☐

Ult. Modificacion

02/05/2014

No. Cuenta

003028000

Extranjero

☐

Desgloza Iva

☒

Porcentaje de Impuesto

_16.000 %

% Desc. Financiero

0 %

Dias credito

_30.00

Vigencia documento

_0.00

Limite credito

\$ 0.00

Concepto de pago

Cheque Dolares

Moneda predeterminada

DOLARES

Minimo de Compra

5.00

Tipo Compra

Clasificación

Metodo Calculo

Descuento antes iva

Direccion

Calle

Calle 10

No

5

Colonia

Parque Industrial

C P

99999

Telefono(s)

(831)256-3564

Ext

109

Fax

() - -

Pais

Mexico

Estado

Baja California

Municipio

Mexicali

Otros

Cta. Contable

Empresa default

RASTRO

Sucursal default

MATRIZ

General

Mas Informacion

Contactos

Entraremos a la pestaña de Contactos que se encuentra en la parte inferior de la ventana.

Nos mostrara lo siguiente:

Administrador de contactos y direcciones
Contactos

Cla	Tipo de contacto	alta	
00	Principal	alta	+
00	Ventas	alta	+
00	Compras	alta	+
00	Facturacion	alta	+
00	UsuarioWeb	alta	+
00	Mostrador	alta	+

1 of 1

Datos contacto / direccion

Tipo: Entrega Contacto / Direccion

Descripcion: MEAT

Contacto

Nombre:

Telefono: () - x Sec\Cel () -

Fax: () - x Radio

Correo electronico:

MSN:

Usuario web: Contraseña:

Direccion

☐ Igual que direccion de facturacion

Calle: No

Colonia / Fracc: CP:

Pais: Estado:

Ciudad: Zona:

Observaciones:

Forma envio: Envio SP MEAT

General Mas Informacion **Contactos**

Encontraremos una lista de contactos en la tabla de color azul que se encuentra en el extremo izquierdo.

Una vez ahí buscaremos el contacto de tipo Entrada

Administrador de contactos y direcciones
Contactos

Cla	Tipo de contacto	alta	
00	Contado	alta	+
AE	Autorizacion entrega	alta	+
EN	Entrega	alta	+
00	Cuentas por cobrar	alta	+
PA	Pagos	alta	+
PR	Produccion	alta	+
LD	USUARIO	alta	+

Damos clic en alta, y nos habilitara los datos modificables de dicho contacto en la parte derecha de la ventana

Datos contacto / direccion

Tipo Contacto / Direccion

Descripcion

Contacto

Nombre

Telefono Sec\Cel

Fax Radio

Correo electronico

MSN

Usuario web Contraseña

Direccion ☐ Igual que direccion de facturacion

Calle No

Colonia / Fracc CP

Pais Estado

Ciudad Zona


Observaciones

Forma envio

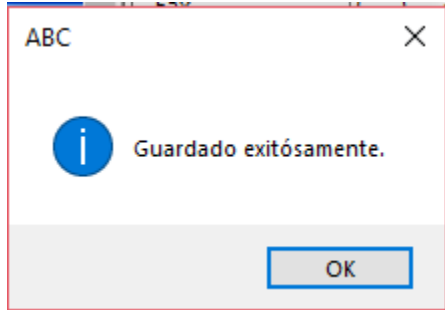
En esta ventana Llenaremos una descripción, y los datos del contacto (No obligatorios), hasta lo último de esta ventana encontraremos la opción de Forma envió el cual obligatoriamente deberemos seleccionar Envío SP MEAT

Forma envio	Envio SP MEAT <input type="text"/>				
	ColectorId	Nomina	Nombre	RutaEnvio	Descripcion
	IP_ADDITIVE_D		Prediccion Additiv		Español: Métodos
	IP_BEST_M1		Prediccion BestM		Español: Resuolv
	IP_DOUBLE_E		Prediccion Doubl		Español: Suaviza
	IP_SIMPLE_M		Prediccion Simple		Español: Promedi
	IP_WINTERS_M		Prediccion Winter'		Español: Método
	MC3000		Pocket MC3000		
	MEAT	Envio MEAT	Envio SP MEAT	http://10.0.10.200/	Generacion y envi
	ObtenerPrecioPo			WS	

Activate V

Una vez seleccionados dichos datos, Daremos clic en guardar  se encuentra en la parte superior derecho de la ventana.

Deberá aparecer nos el siguiente mensaje:



Damos clic en OK y los cambios se habrán realizado correctamente.